

Portfólio

Portfólio



**BMT**

Arquitetura • Engenharia • Tecnologia

Portfólio

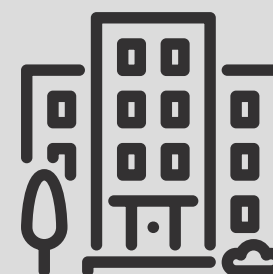
Portfólio

## SEGMENTOS DE ATUAÇÃO

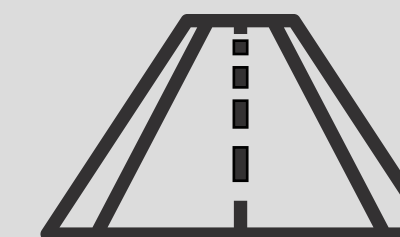
A BMT atua nas áreas de Arquitetura e Engenharia, desenvolvendo seus trabalhos em modelos BIM integrados e oferecendo a seus clientes uma assessoria completa, desde a viabilidade do empreendimento e a elaboração dos projetos ao gerenciamento da construção.

Desenvolvemos projetos de arquitetura, estrutura, elétrica, hidrossanitário, preventivo contra incêndio, climatização, entre outros projetos mais específicos. Trabalhamos também no processo de qualificação de profissionais, aplicando cursos de capacitação para a utilização da metodologia BIM e de suas ferramentas.

Nossas soluções de projetos são completas: a compatibilização das disciplinas faz parte do escopo desde o início da concepção, gerando economia e otimização do tempo em todas as fases do processo. Entre em contato para que possamos avaliar a melhor solução para o seu empreendimento.

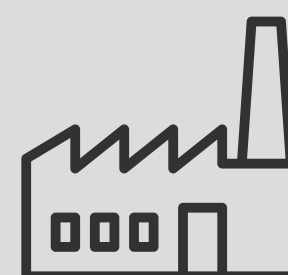


**BUILDING**

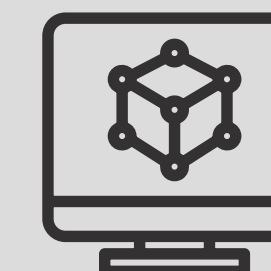


**INFRAESTRUTURA**

# BIM



**INDÚSTRIA**



**TECNOLOGIA**

**PROJETOS  
EM BIM**

**SETORES**



ARQUITETURA

INTERIORES

TRANSCRIÇÃO BIM E  
MATERIAL DE VENDAS

ELÉTRICA E  
COMUNICAÇÕES

HIDROSSANITÁRIO  
E PREVENTIVO

CLIMATIZAÇÃO E  
REFRIGERAÇÃO

INFRAESTRUTURA

LEVANTAMENTO POR  
NUVEM DE PONTOS

COMPATIBILIZAÇÃO DE  
PROJETOS

VEJA O QUE PROJETAR EM BIM PODE FAZER POR SUA OBRA! (FONTE: REVISTA PINI)

## BENEFÍCIOS DO BIM

**+70%**

Detecção de interferências

**-15%**

Redução de custos globais da obra

**+40%**

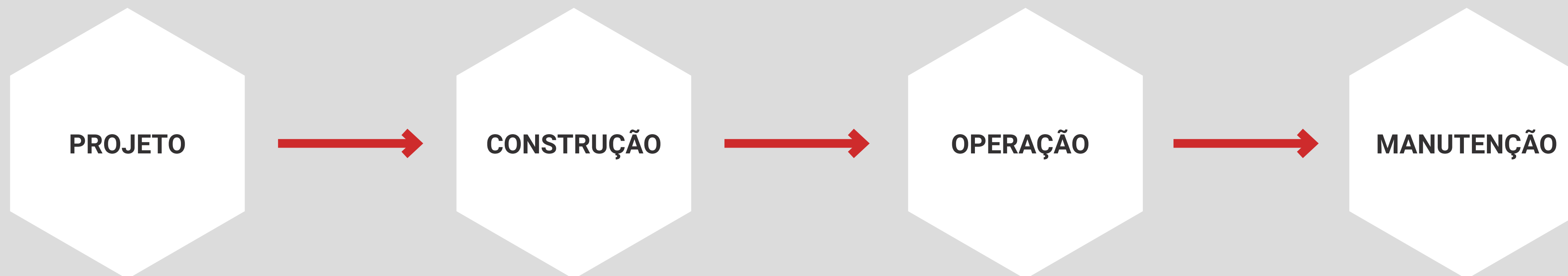
Assertividade no quantitativo

**-38%**

Menor Insatisfação pós-obra

MUITAS DIMENSÕES PARA O SEU PROJETO BIM

## PROCESSOS



Veja mais em [www.bmt.eng.br](http://www.bmt.eng.br)



## **VISÃO**

Ser uma empresa de excelência em Projetos e Consultoria nas áreas de Infraestrutura, Building e Industria sempre executando através do processos BIM.

## **MISSÃO**

Nossa missão é a parceria com nossos clientes para criar e entregar produtos que influenciam positivamente as pessoas, as cidades e o meio ambiente.

## **VALORES**

Competência e inovação, Superação de resultados, Cooperação e parceria com clientes e colaboradores, Comprometimento e responsabilidade, Integridade e Valorização Humana.

**QUEM  
SOMOS**





# ARQUITETURA




# CASA GK

## PROJETO RESIDENCIAL

Casa com vista panorâmica e cercada por uma área de preservação em condomínio fechado no morro do Estaleirinho.

A BMT realizou vôo de drone no local para identificar a melhor disposição da casa e altura ideal para que o cliente desfrutasse do melhor da vista.

 Estaleirinho  
Balneário Camboriú - SC

 280m<sup>2</sup>





## CASA JP

### PROJETO RESIDENCIAL

O projeto está localizado em um condomínio residencial em Biguaçu onde a norma permite a construção sem afastamentos laterais. Mesmo com essa configuração, o projeto foi pensado de maneira que todos os seus ambientes possuem iluminação e ventilação natural.



AlphaVille  
Biguaçu - SC



150m<sup>2</sup>





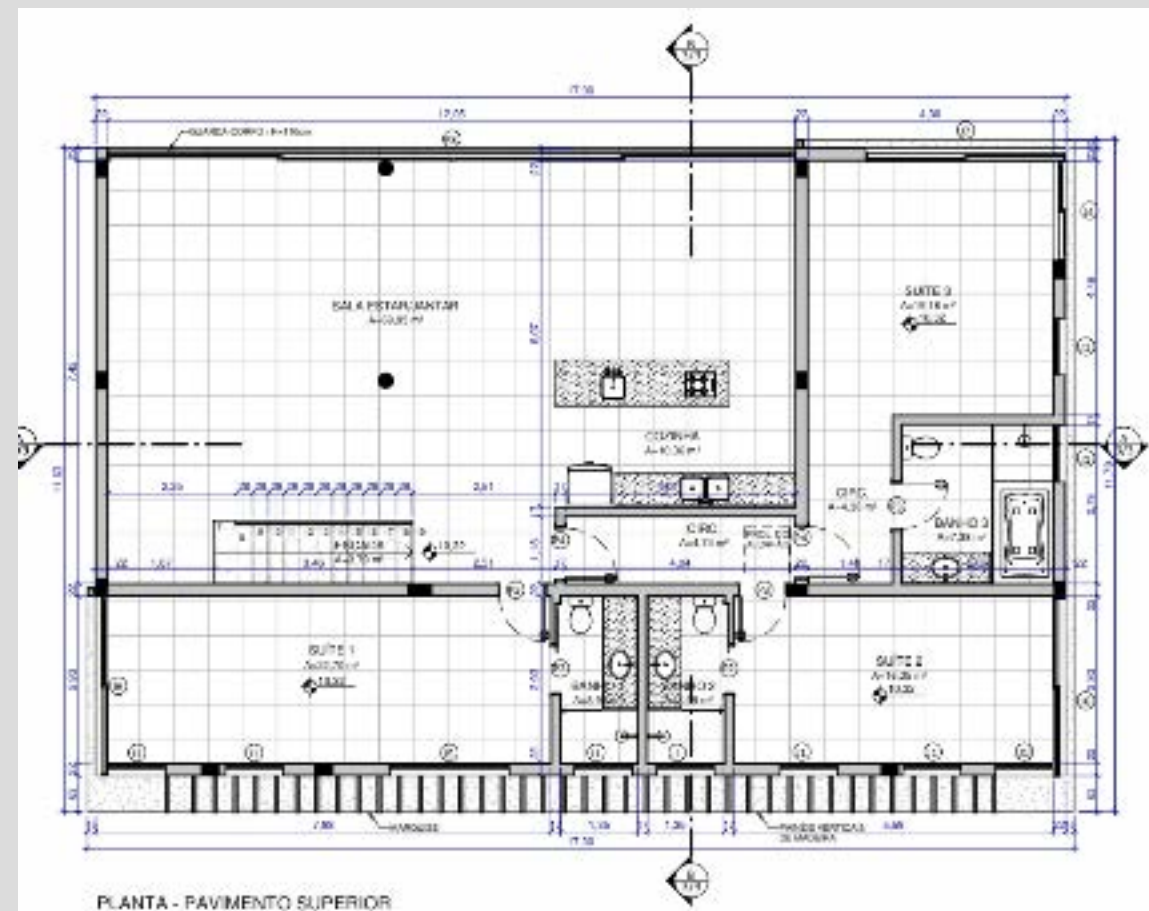
# CASA TT

## PROJETO RESIDENCIAL

Projeto para uma residência unifamiliar com 313,93m<sup>2</sup> de área construída em terreno com declive no bairro Cacupé.

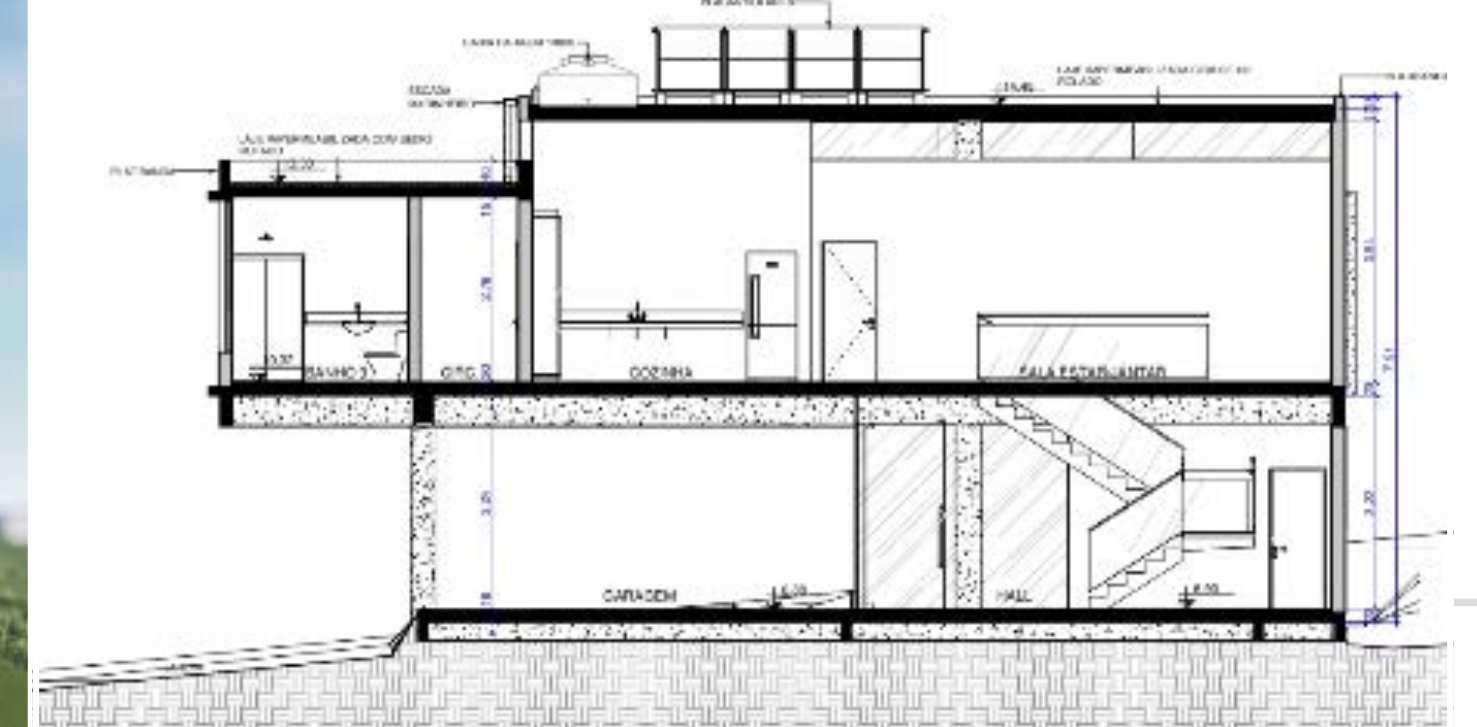
A residência possui térreo com garagem, biblioteca, banheiro e área de serviço e no pavimento superior estão sala e cozinha integradas e também 3 suítes.

Projeto foi realizado em parceria com o arquiteto Rodrigo Lins.



 Cacupé  
Florianópolis - SC

 314m<sup>2</sup>






## CASA LL

### PROJETO REFORMA RESIDENCIAL

Foi realizada a reforma desta residência e sua ampliação para dois pavimentos, dando um ar mais contemporâneo à nova fachada.

O projeto conta com uma ampla área de lazer com piscina, totalizando 237m<sup>2</sup> de área construída.

O projeto foi realizado em parceria com o arquiteto Rodrigo Lins.

 Santa Mônica  
Florianópolis - SC

 237m<sup>2</sup>






# MOTORHOUSE VIP CAMPING

## PROJETO COMERCIAL - HOTELARIA

O Motorhouse Vip Camping é uma ideia inovadora do nosso cliente para oferecer ao público uma possibilidade diferenciada de lazer para toda a família de frente para mar.

Em um terreno na beira da praia em Florianópolis, a BMT o ajudou a materializar esse empreendimento que reúne uma área de camping exclusiva para motorhomes com área de lazer, piscina, quiosques com churrasqueira e toda a infraestrutura de sanitários novos, modernos e confortáveis.

No estudo realizado o projeto já foi pensado para proporcionar a maiores facilidades e o conforto de férias onde realmente a única preocupação é aproveitar todo o espaço e o visual.

 Ponta das Canas  
Florianópolis - SC

 2344m<sup>2</sup>

 Veja o video do empreendimento Motorhouse!






# ASPEN RESORT HOTEL

## PROJETO COMERCIAL - HOTELARIA

O Aspen Resort Hotel é um empreendimento diferenciado na região da Serra de Santa Catarina, pois apesar da grande oferta de estadias na região, não há nenhum empreendimento com o alto nível de conforto proposto e as diferenciadas áreas de lazer.



 Urubici - SC

 5.400m<sup>2</sup>






# ASPEN RESORT HOTEL

## PROJETO COMERCIAL - HOTELARIA

O hotel apresenta diversas opções de atividades, atendendo de férias familiares a eventos corporativos:

- Estadia de alto padrão
- Restaurante de cardápio variado aberto ao público
- Piscina aquecida
- Sauna úmida
- Academia
- Sala de jogos
- Ampla área verde
- Sala de conferência para 120 pessoas.

 Urubici - SC

 5.400m<sup>2</sup>








## RESTAURANTE

Restaurante temático sobre o Pequeno Príncipe e seu autor, Antoine de Saint-Exupéry.

O desafio desse projeto era afirmar a temática que dá nome ao restaurante no espaço físico, sem caracterizar um ambiente infantil.

 Jurerê  
Florianópolis - SC


 200m<sup>2</sup>





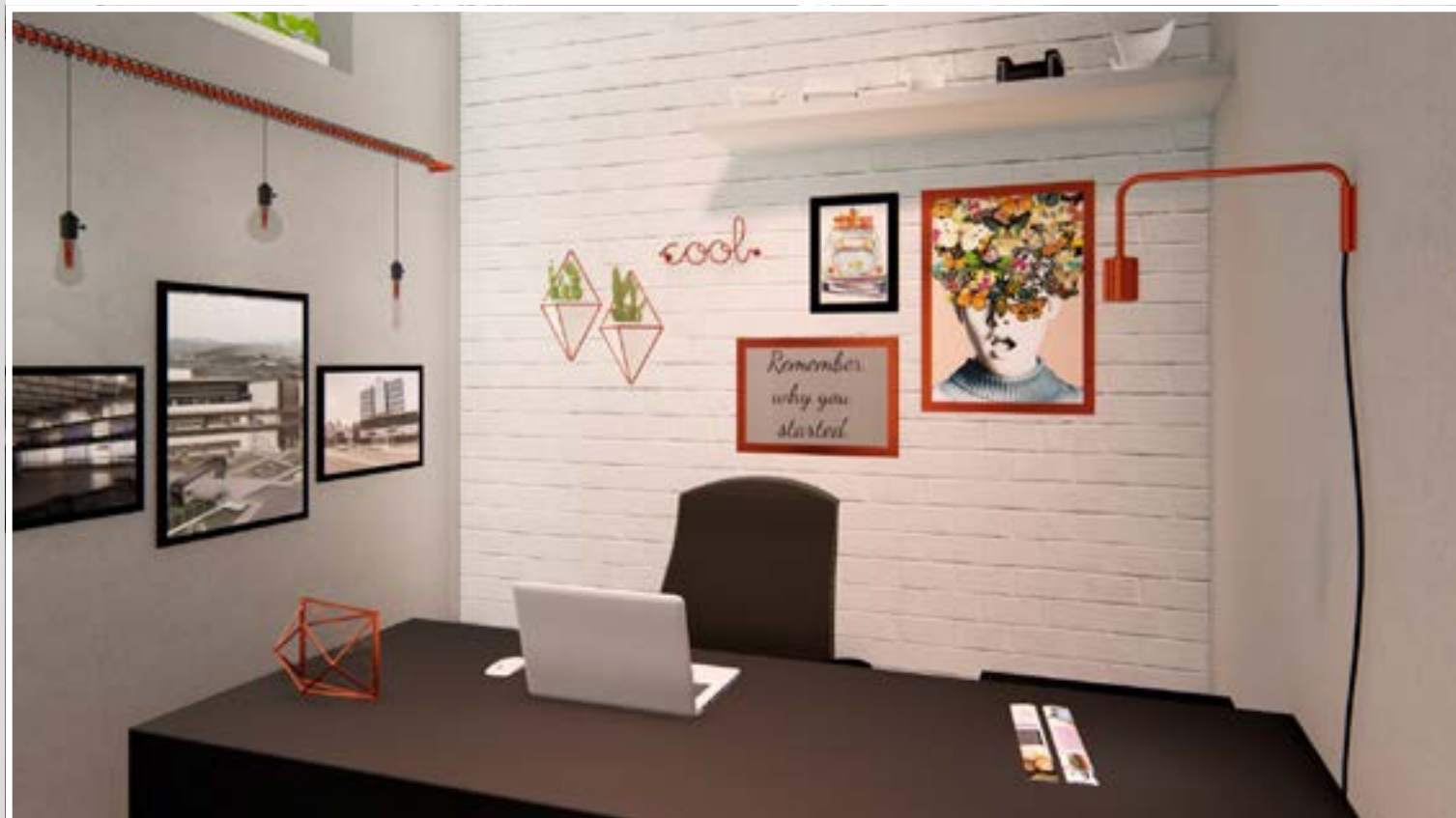
## ESCRITÓRIO DE NEGOCIAÇÕES

Além do espaço de trabalho, esse escritório tinha como principal utilização reuniões de negociação. Para tanto, foi criado um espaço de estar ao invés da tradicional mesa de reuniões, tornando a conversa mais amigável e prazerosa com o conforto similar a uma residência. Além disso, a configuração minimiza a sensação “estar em lados opostos” dos participantes, recurso utilizado por grandes marcas como a Apple.

 Campinas  
São José - SC


 20m<sup>2</sup>






## ESCRITÓRIO JOVEM EMPREENDEDORA

O escritório foi concebido para uma empreendedora jovem, agregando cores e elementos do seu gosto pessoal com um despojamento maior como estímulo para contínua criatividade e inovação.

 Campinas  
São José - SC


 9m<sup>2</sup>





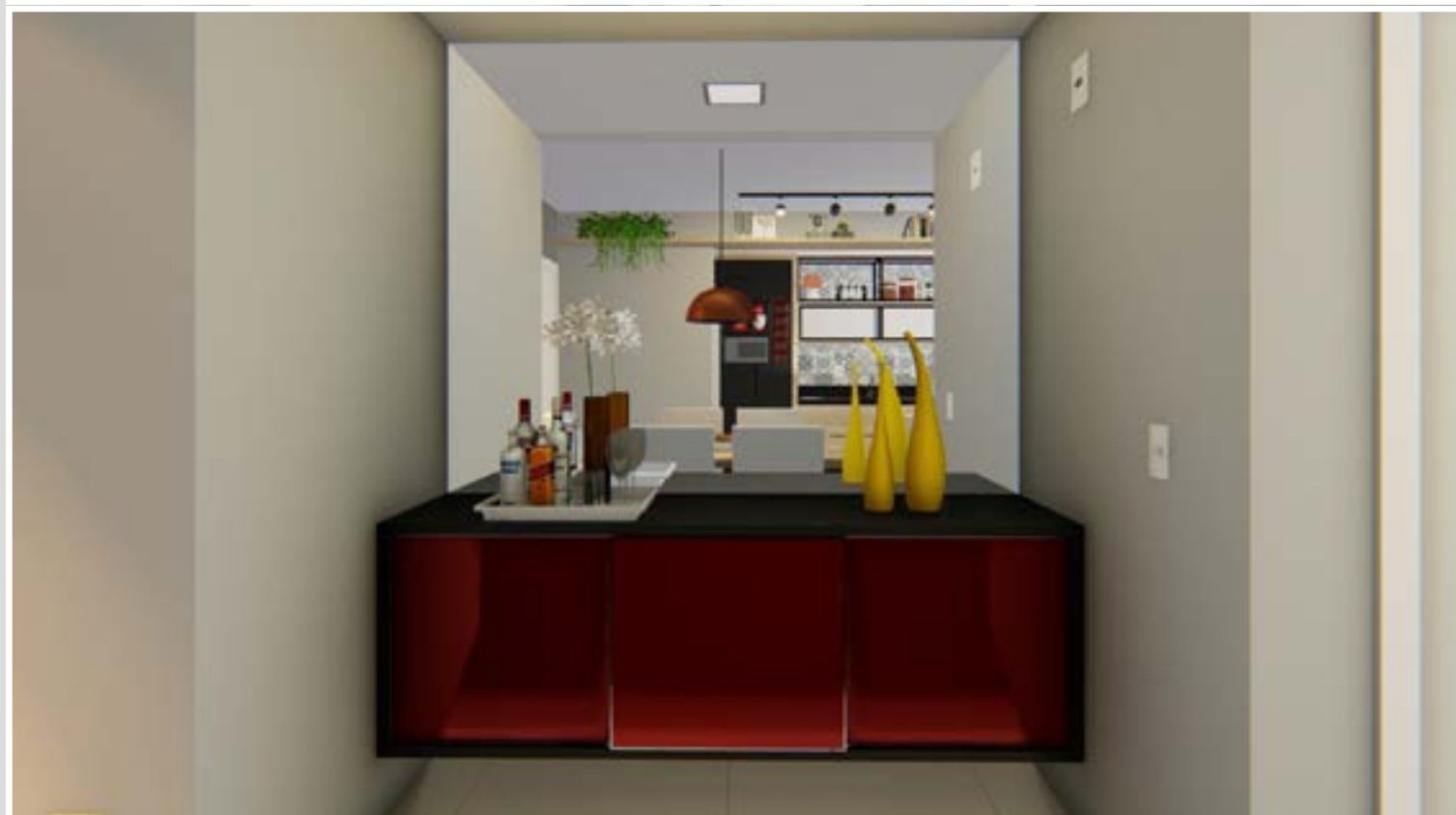
## ÁREA SOCIAL DA COBERTURA

Projeto básico de área social de cobertura para demonstrar os potenciais do espaço, atraindo mais possíveis compradores.

 Campeche  
Florianópolis - SC


 29m<sup>2</sup>






## ESTAR JANTAR E COZINHA - APARTAMENTO DE PRAIA

Apartamento de Praia totalmente decorado para um casal moderno passar seus dias de descanso.

 Novo Campeche  
Florianópolis - SC


 26m<sup>2</sup>






## COZINHA E JANTAR INTEGRADOS

O projeto conseguiu dobrar a área útil de trabalho da cozinha através da criação de uma península, trazendo uma conexão maior com o jantar onde os convidados podem acompanhar a preparação do jantar e conversar com o anfitrião.

 Jurerê  
Florianópolis - SC

 23m<sup>2</sup>






## QUARTO ADAPTÁVEL BEBÊ / CRIANÇA

A nova integrante da família iria ocupar o closet e escritório dos papais de primeira viagem: E toda a família saiu ganhando.

O pequeno quarto conseguiu agregar bastante espaço de armazenamento, a área de trocador / trabalho e ainda é adaptável ao crescimento do bebê, atendendo suas necessidades até a adolescência.

 Itacorubi  
Florianópolis - SC

 9m<sup>2</sup>





# TRANSCRIÇÃO BIM





# SAGRADO PAI ETERNO

## NOVA BASÍLICA

A BMT foi contratada para fazer a transcrição de projetos de todas as disciplinas da Basílica Pai Eterno, localizada em Trindade - Goiás, de CAD para o BIM.

O intuito é verificar as incompatibilidades entre os projetos e facilitar sua execução e entendimento no canteiro, com mais agilidade e qualidade durante a obra.

Com mais de 12 mil metros quadrados, o novo santuário será a segunda maior Basílica do Brasil e a terceira maior do mundo, recebendo centenas de fiéis e a tradicional romaria.



Nova Basílica do Sagrado Pai Eterno  
Trindade - GO



12.000m<sup>2</sup>







# ENGENHARIA





# ANGELI

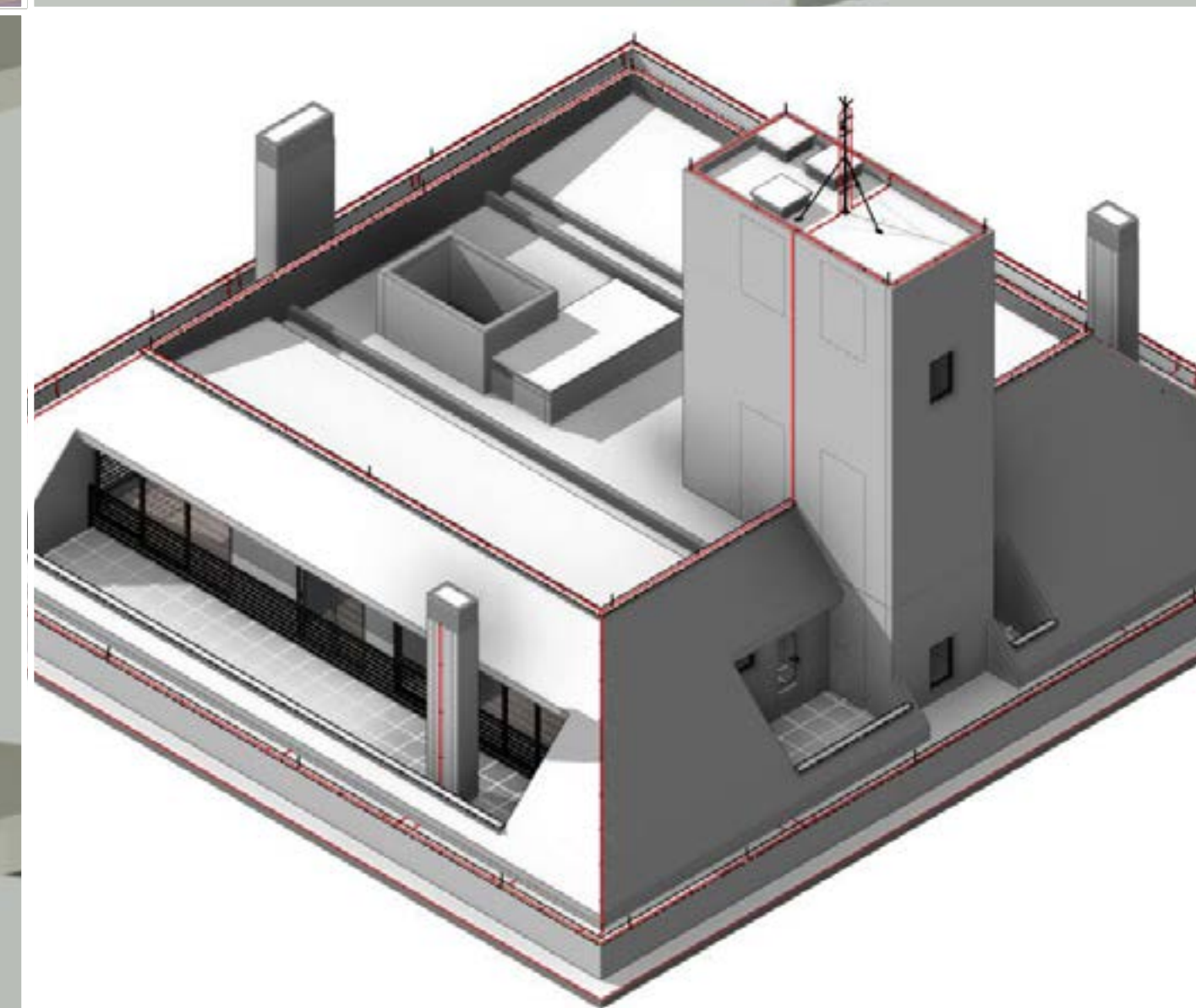
## EDIFÍCIO COMERCIAL E RESIDENCIAL

Trata-se de um edifício de uso misto. Possui térreo comercial com mezanino mais 4 pavimentos residenciais.

Os projetos realizados pela BMT atendem todas as normas mínimas exigidas, visando atender todas as necessidades da edificação, com segurança e economia.

📍 Jurerê  
Florianópolis - SC

📏 2.000m<sup>2</sup>





# CASA KJ

## PROJETO RESIDENCIAL

Projeto para uma residência unifamiliar com 423,13 metros quadrados de área construída em um terreno com alto declive.

A residência possui 4 níveis diferentes, os quais possuem sala de tv, estar e jantar, cozinha, lavanderia, área de lazer com piscina, duas suítes, uma delas com closet e biblioteca com um banheiro.

📍 São José - SC

📏 423,13m<sup>2</sup>





# PARQUE DE ONDAS


## COMERCIAL


Projeto inovador e ousado de um parque de onda artificiais que contemplará ambientes recreativos dos quais teremos lojas comerciais, SPA, Academia, Restaurantes, entre outros.

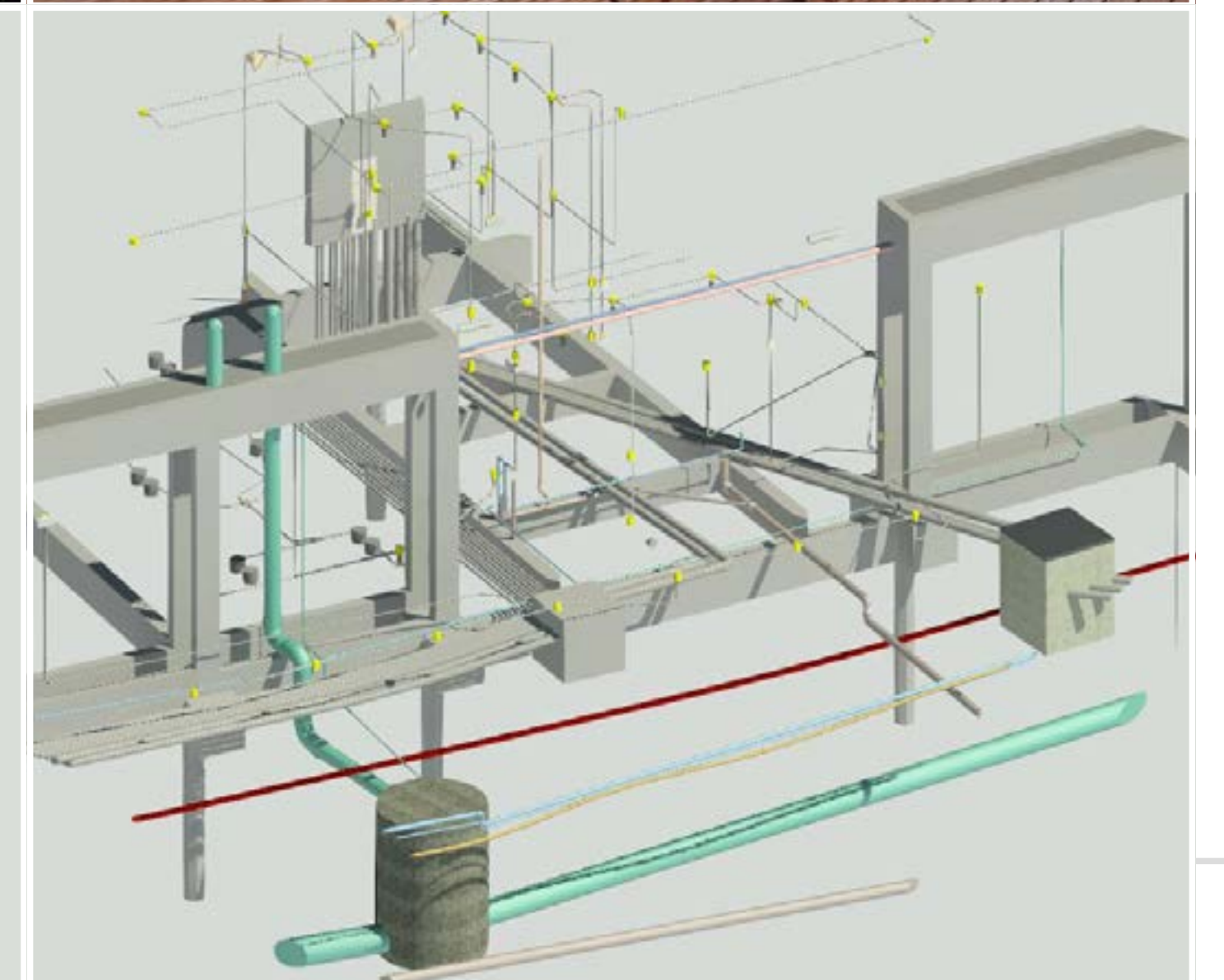
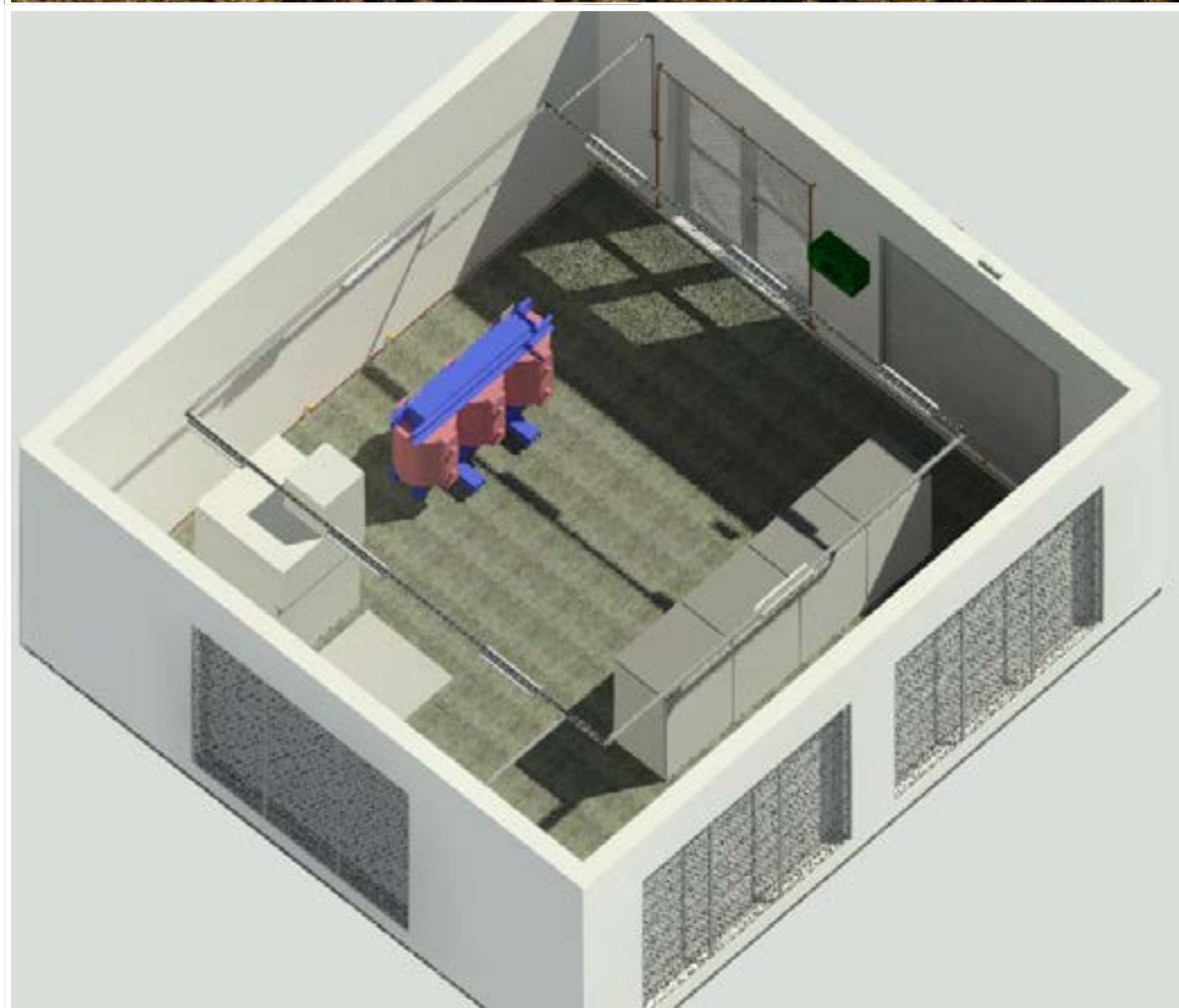
O projeto possui aproximadamente 3600 metros quadrados de área construída.

A BMT desenvolveu o projetos de engenharia em parceria com A IBR engenharia.



 Dados confidenciais

 3600 m<sup>2</sup>





## SAL Y FUEGO

### RESTAURANTE

Restaurante localizado na praça de alimentação do Continente Park Shopping.

Por se tratar de um restaurante com limitações de espaço e de um grande número de disciplinas, foi extremamente necessário o desenvolvimento em BIM, para garantir a compatibilização entre elas, garantindo assim uma execução mais otimizada em termos de tempo e custo.



Continente Park Shopping  
São José - SC

 40m<sup>2</sup>







# INFRAESTRUTURA



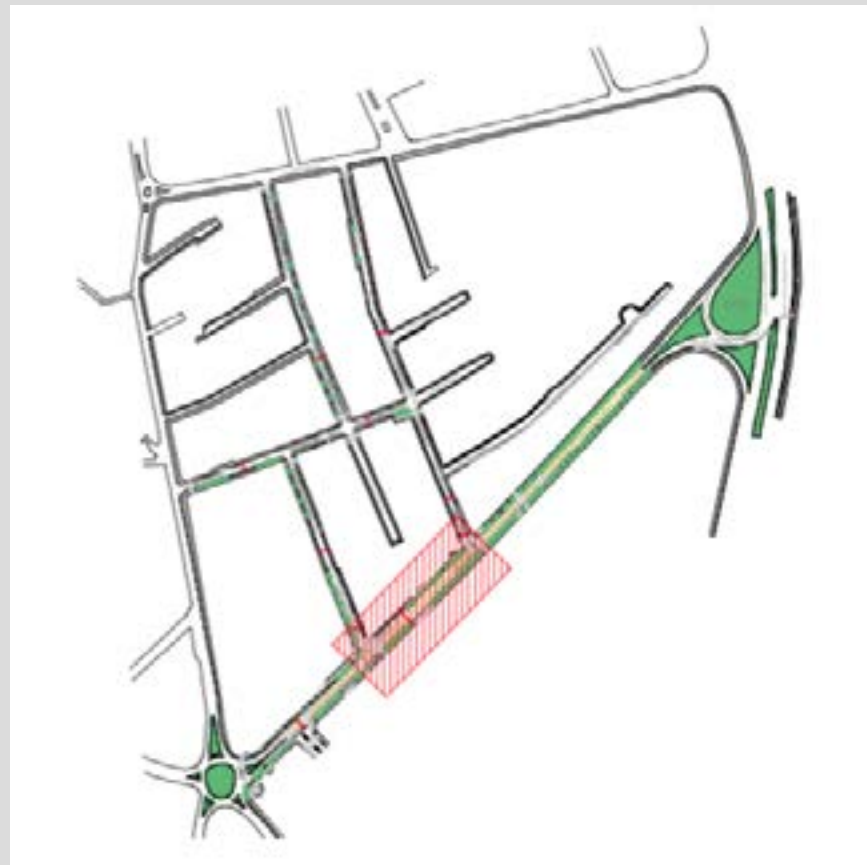


## BAIRRO TRINDADE

### SIMULAÇÃO DE TRÁFEGO

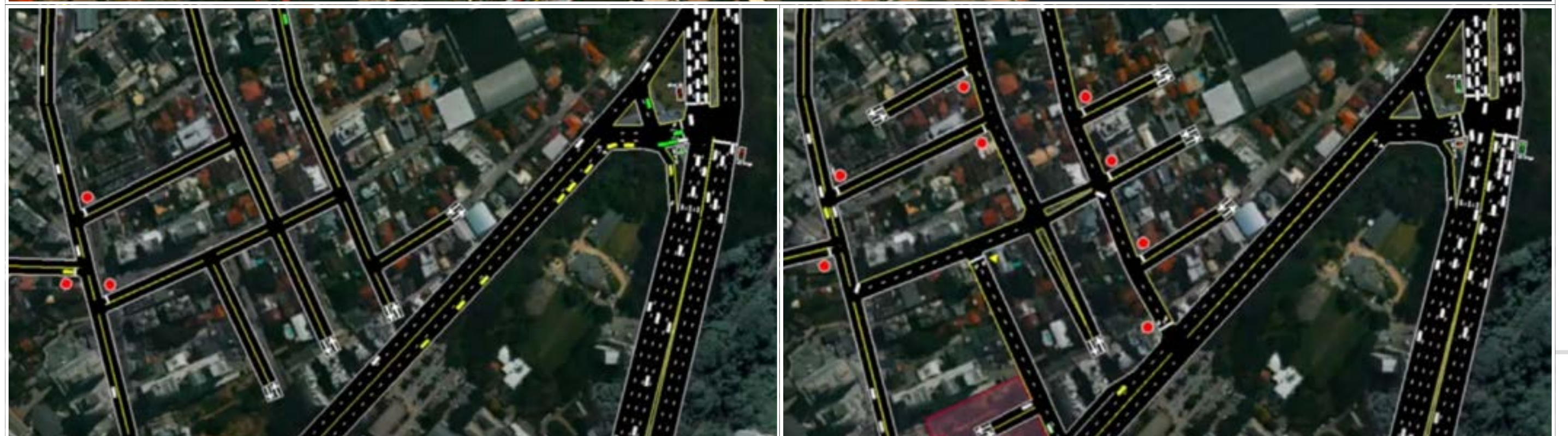
Para a viabilização de um grande empreendimento no bairro da Trindade, a BMT realizou um estudo de tráfego, visando principalmente evitar acúmulos de veículos nos horários de picos.

Através do estudo foi proposta a readequação de calçadas, e também a ampliação da rede de ciclofaixas, gerando assim mais conforto e segurança para a utilização de outros modais.



📍 Trindade  
Florianópolis - SC

📏 250.000 m<sup>2</sup>





## NUVEM DE PONTOS

### LEVANTAMENTO 3D EXTERNO

A realização do levantamento por meio da nuvem de pontos une tecnologia e eficiência ao projeto.

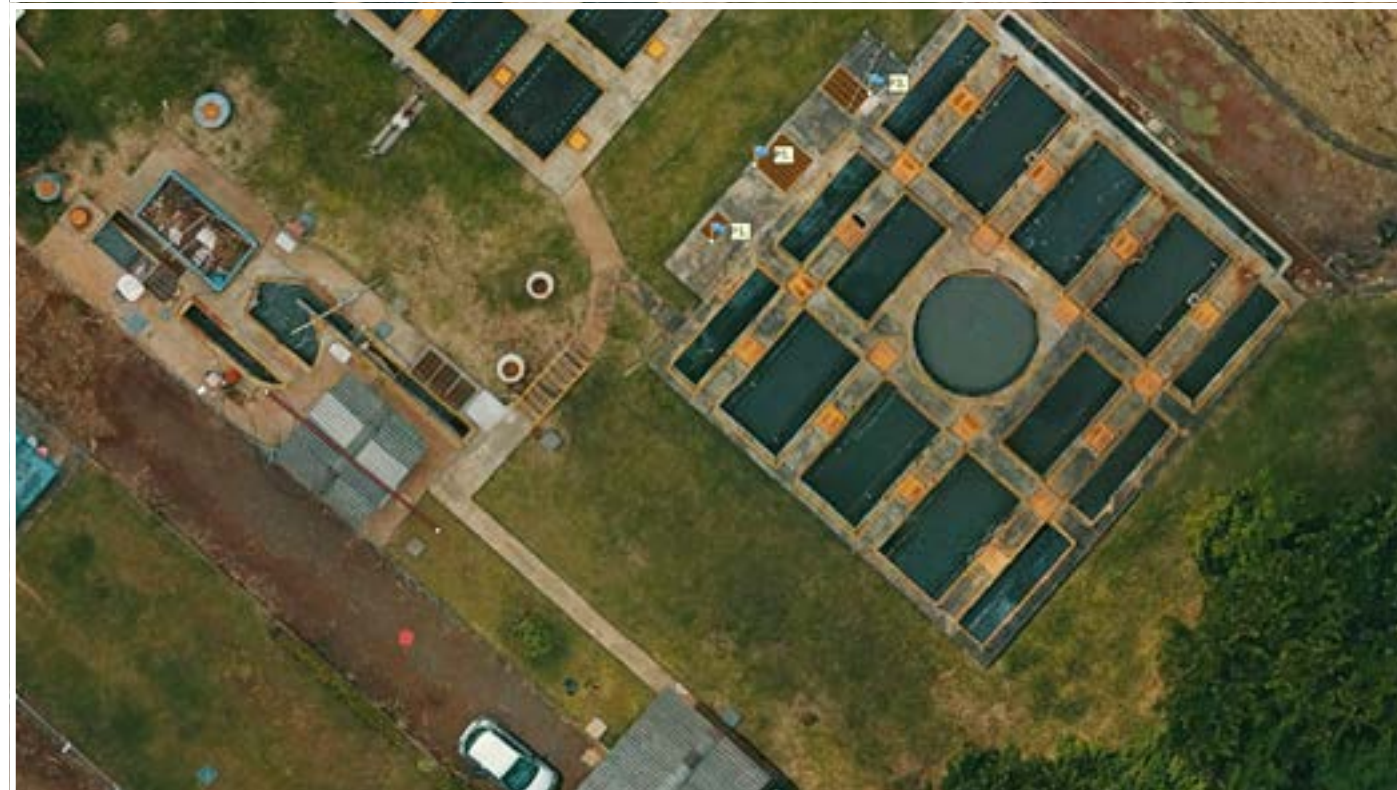
Com alto nível de realismo, a utilização desta ferramenta facilita a visualização do ambiente, interno ou externo, facilitando a análise do profissional responsável pelo projeto a ser executado.



Paraná - PR



52.000,00m<sup>2</sup>





## NUVEM DE PONTOS

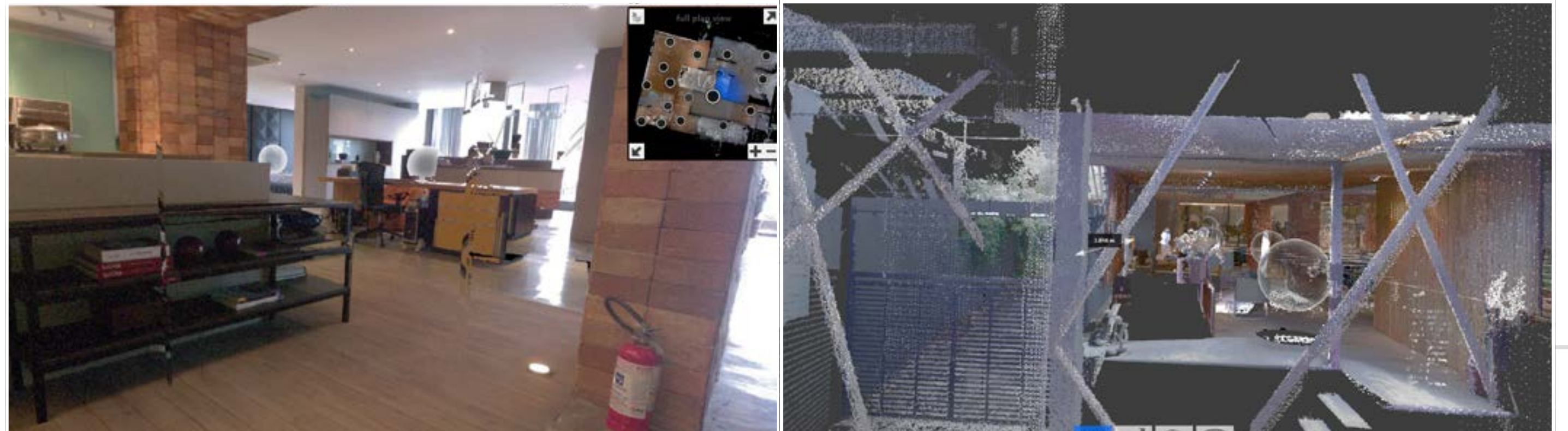
### LEVANTAMENTO 3D INTERNO - US-BUILT

A BMT realiza levantamentos utilizando a nuvem de pontos, que nada mais é do que um conjunto de pontos expresso em um mesmo sistema de coordenadas tridimensional, que comumente têm o objetivo de representar a superfície externa de um objeto.

A nuvem de pontos é uma técnica moderna, precisa e eficiente para levantamento de medidas e detalhes de ambientes.

📍 Centro  
Florianópolis - SC

📏 1.200,00 m<sup>2</sup>





# READEQUAÇÃO URBANA

## MOBILIDADE URBANA

Projeto de readequação urbana com inclusão de ciclovias, aplicação de zonas 30 e conceitos de ruas completas.



Florianópolis - SC



52.000,00m<sup>2</sup>









## JARDIM DOS CEDROS

### LOTEAMENTO RESIDENCIAL

O projeto básico de CAD foi modelado em 3D para simular a obra pronta, sendo utilizado nas diversas plataformas da empresa como material de vendas do Empreendimento.

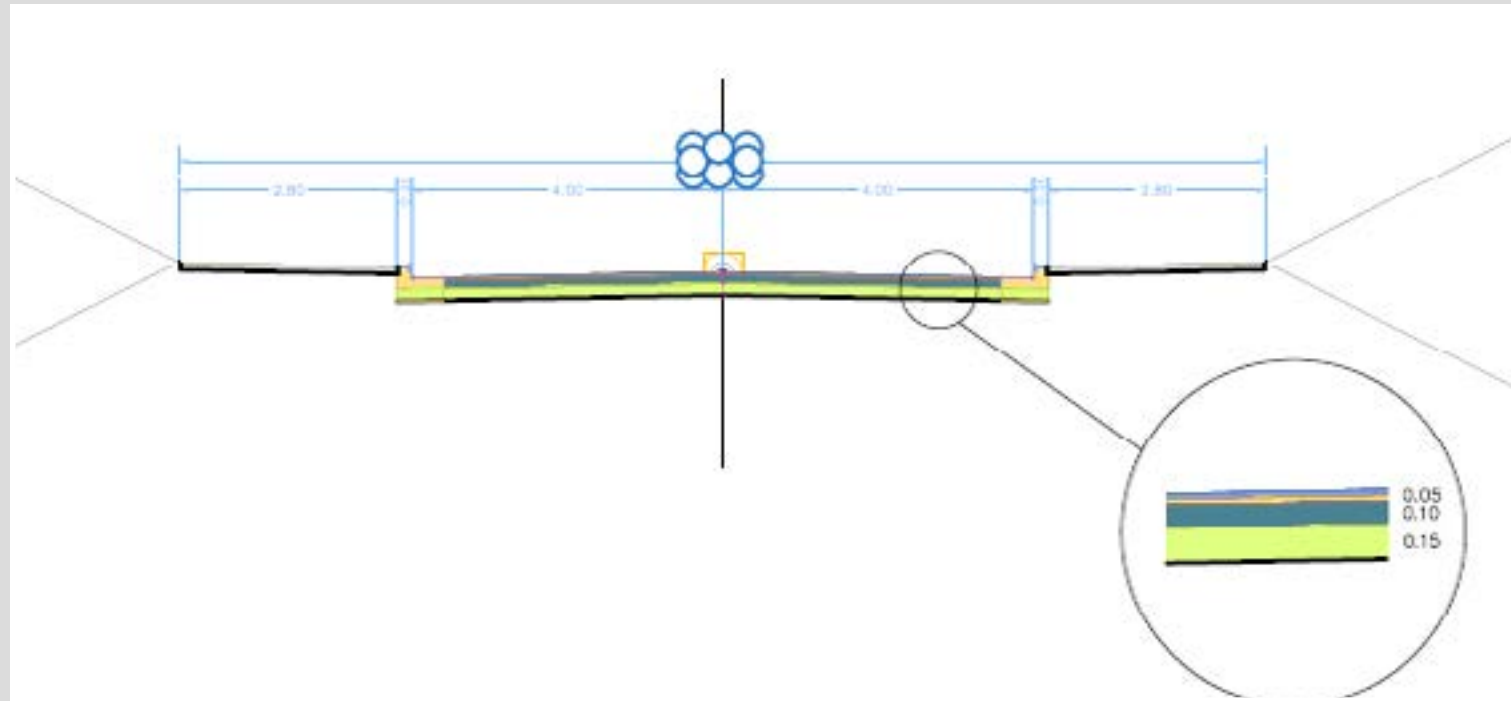
 Ingleses  
Florianópolis - SC

 43.282m<sup>2</sup>



# LOTEAMENTO PASSEIO LESTE

Projeto Geométrico e de terraplenagem de loteamento.



Projetos de Pavimentação, descrevendo cada camada existente e seus respectivos materiais.

📍 Rio Tavares  
Florianópolis - SC

📏 58.000,00m<sup>2</sup>





## ALGUNS CLIENTES







## CONTATOS



Arquitetura • Engenharia • Tecnologia

(48) 99964-8417

[www.bmt.eng.br](http://www.bmt.eng.br)

[contato@bmt.eng.br](mailto:contato@bmt.eng.br)

Rua Barão de Batovi, 587  
Centro, Florianópolis - SC  
CEP 88015-340